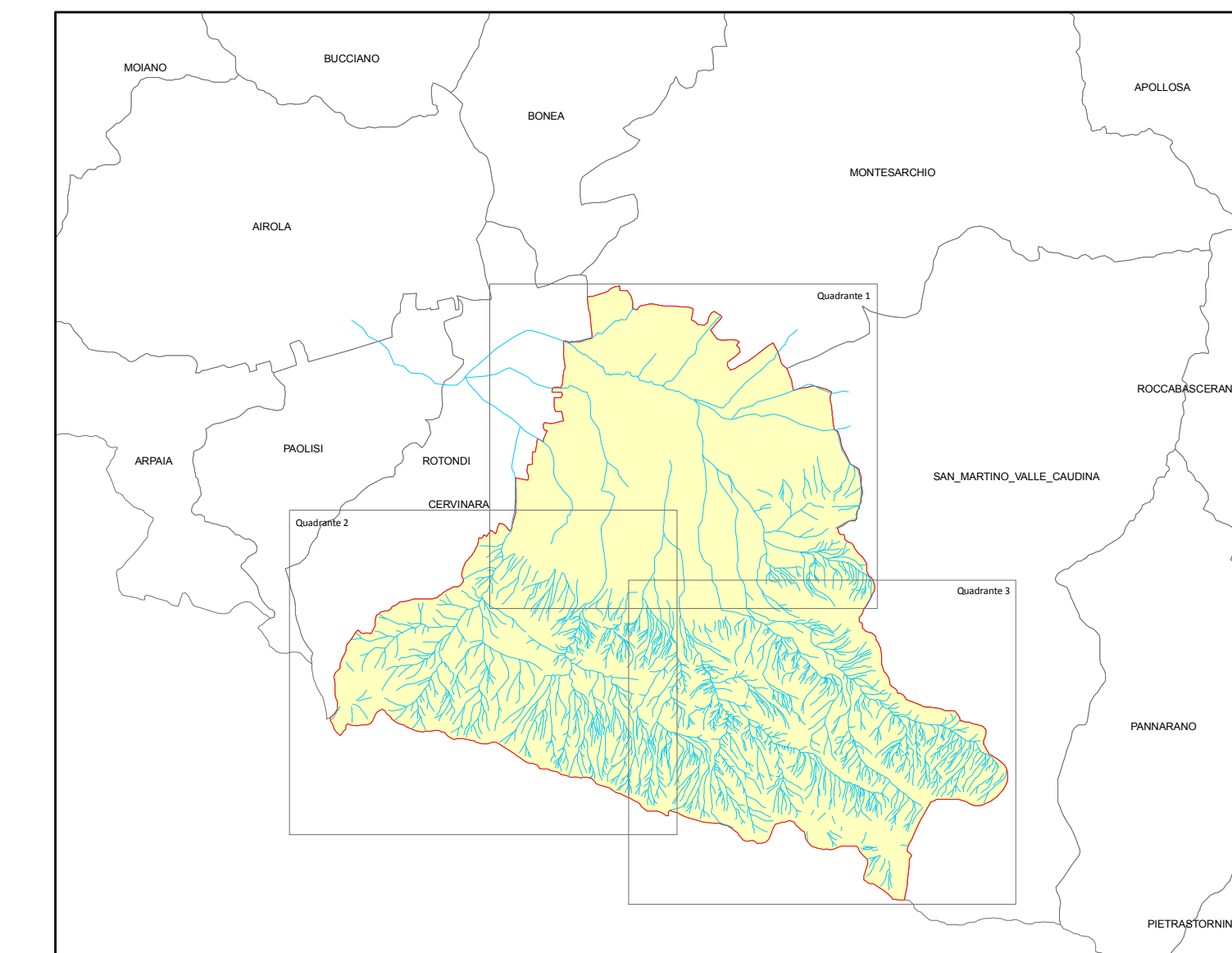


Inquadramento Generale



LEGENDA

- pozzi_censiti
 sorgenti
 — isopieze_isclero
 — deflussi_sotterranei
- Elementi tettonici**
- Faglia
 - - - Faglia incerta
 Faglia inversa
 Sovrascorrimento
 Sovrascorrimento incerto
 spartiacque_sotterranei_aperti
- Carta Idrogeologica**
-  Complesso arenaceo-marnoso-argilloso
 Complesso detritico
 Complesso ghiaioso-sabbioso-limoso
 Complesso calcareo
 Complesso limoso-ghiaioso con blocchi
 Complesso limoso-sabbioso-ghiaioso
 Complesso sabbioso-limoso
 Complesso limoso-sabbioso
 Complesso ghiaioso-sabbioso
 Complesso argilloso-siltoso



Autorità di Bacino
dei fiumi Liri-Garigliano e Volturno



Comune di Cervinara
Provincia di Avellino

ACCORDO DI PROGRAMMA

Autorità di Bacino dei fiumi Liri-Garigliano e Volturno
e
Comune di Cervinara

MITIGAZIONE DEL RISCHIO IDROGEOLOGICO
FINALIZZATO AL GOVERNO DEL TERRITORIO

Elaborato:

B.3.5.3	CARTA IDROGEOLOGICA - TAV. 3/3
Scala 1:5.000	
Data 15/07/12	

AUTORITÀ DI BACINO
DEI FIUMI LIRI-GARIGLIANO E VOLTURNO
II R.U.P.
Segretario Generale Dott.ssa. Vera Corbelli